

# 中國文化大學安全衛生自動檢查計畫

104.01.28 103 學年度第 1 學期第 2 次環境保護暨安全衛生委員會議通過

## 壹、法令依據

依據「職業安全衛生法」第二十三條及「職業安全衛生管理辦法」第七十九條之規定，訂定本校安全衛生自動檢查計畫，以下簡稱本計畫。

## 貳、目的

對於本校各作業場所之作業環境、機械設備及人員作業程序等，藉由平時的自動檢查，預先發現不安全與不衛生之因素，提出改善措施並迅速控制與確實改進，以有效防止災害發生，保障人員安全與健康。

## 參、範圍

凡本校所屬各作業場所安全衛生之定期檢查、重點檢查及作業檢點等應實施自動檢查之項目，皆屬本計畫之適用範圍。

## 肆、權責

由本校環境保護暨職業安全衛生中心訂定本計畫；單位主管負責督導所屬各作業場所依本計畫制定適用於該場所之自動檢查計畫及自動檢查表格，並據以確實執行。

## 伍、計畫內容

### 一、作業方式

- (一) 有關機械、設備及各項作業之作業檢點，其檢點對象、內容，應由各作業場所負責人依實際需要訂定，以作業檢點表等為之；重點檢查與定期檢查，其檢查對象、項目應由各作業場所負責人依實際需要訂定

適用之自動檢查表。以上作業檢點表及自動檢查表均應呈報單位主管核可後實施。各項檢查紀錄應建檔管理並保存三年備查。重點檢查與定期檢查之自動檢查表應就下列事項記錄：

1. 檢查年月日。
2. 檢查方法。
3. 檢查部分。
4. 檢查結果。
5. 實施檢查者之姓名。
6. 依檢查結果應採取改善措施之內容。

(二) 環境保護暨安全衛生委員會自動檢查執行小組委員定期至各作業場所查核，依據職業安全衛生法及相關法令作為判定是否合乎標準之依據，查核結果以評比方式呈現。

(三) 發生不符安全衛生之狀況及行為處置要點

#### 1. 環境及設備面

- (1) 在第一時間內能立即處理者，應立刻改善。
- (2) 不能立即改善者，應於明顯處標示危險警告，防止他人誤用、誤闖，並陳報有關單位協助與處理。
- (3) 有立即發生危險之虞者，應即停止作業，疏散人員退避至安全處所，且需迅速採取有效措施，防止災害發生。

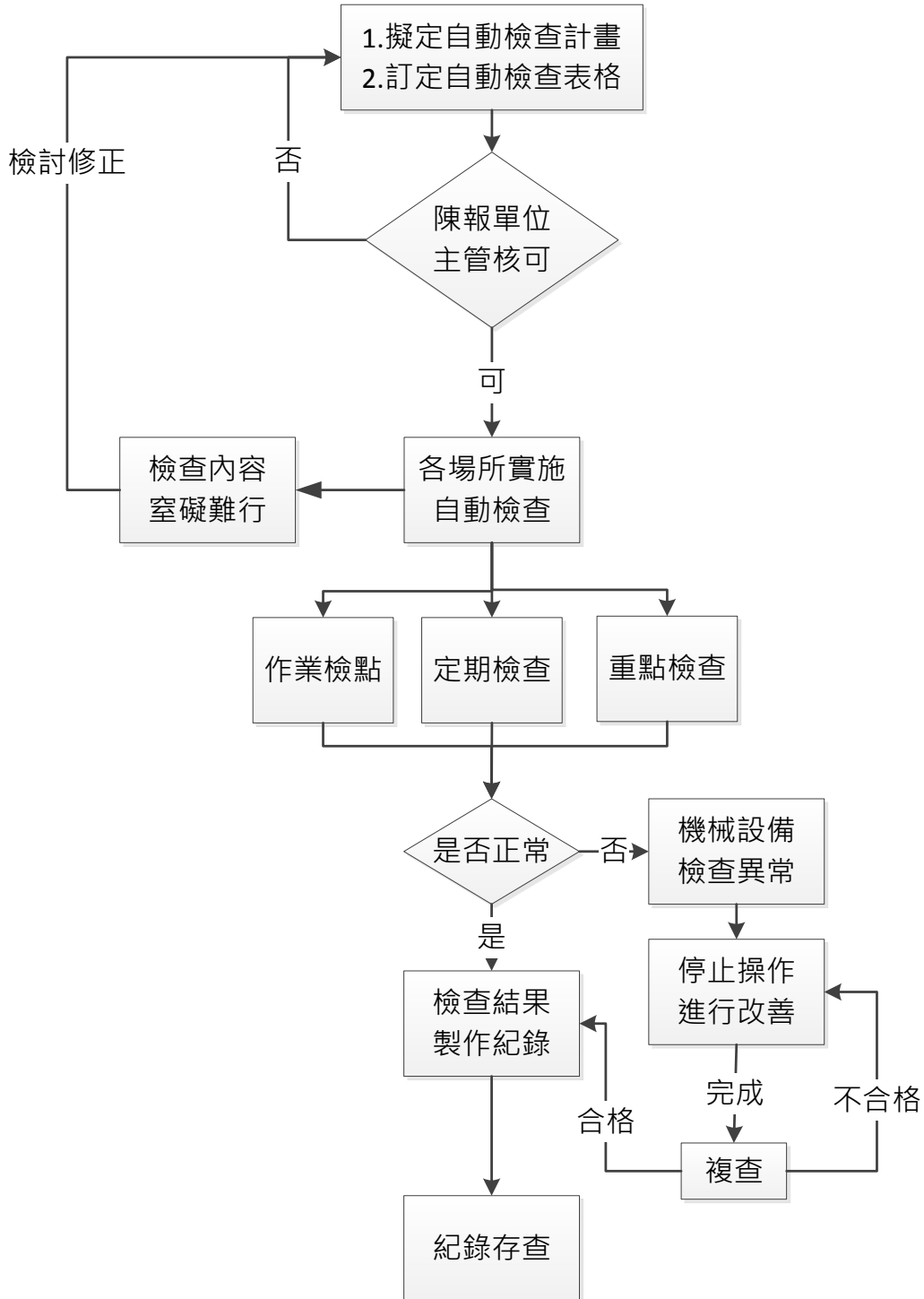
#### 2. 行為面

- (1) 個人行為：應注意情緒不穩、常出狀況及不安全衛生行為者，若其行為不致立即造成危險時應予以規勸；有可能發生事故時應予以禁止；有立即發生危險之虞時，應迅速予以隔離並陳報

單位主管處置。

(2) 作業管理：作業規範與人員配置應視作業場所之實際需求，隨時加以修正。

## 二、各作業場所安全衛生自動檢查作業流程



#### 陸、安全衛生自動檢查對象、種類及週期

依據職業安全衛生管理辦法規定，茲列舉部分機械、設備及作業安全衛生自動檢查對象、種類及週期如附表，做為各作業場所訂定自動檢查計畫及自動檢查表格之參考，各單位得視需要增訂其他檢查對象。前項未列舉之機械、設備及作業，依職業安全衛生管理辦法規定實施安全衛生自動檢查。

#### 柒、承攬商自動檢查

承攬商或再承攬商使用之機械、設備或器具，如由本校提供者，該機械、設備或器具應以書面約定由承攬商或再承攬商實施定期檢查及重點檢查。

#### 捌、計畫修訂

本計畫經環境保護暨安全衛生委員會審議通過後實施，修正時亦同。

### 自動檢查實施週期一覽表

	列管檢查		整體檢查		定期檢查				作業檢點		重點檢查
	峻工 (使用) 檢查	定期檢查	每三年	每年	每二年	每年	每三月	每月	每日作 業前	特殊狀 況後	初使用或改 裝修理後
電氣機車			√			√		√	√		
一般車輛							√		√		
動力離心機械						√					
動力衝剪機械						√			√		
乾燥設備						√					
高壓電氣設備						√					
低壓電氣設備						√					
工業用機器人									√		
升降機	要	每年		√				√			
鍋爐	要	每年/內 部依規定						√	√		
第一種壓力容器	要	每年/內 部依規定						√	√		
小型鍋爐						√					
第二種壓力容器						√					√
小型壓力容器						√					
高壓氣體容器	要	依規定						√	√		
局部排氣裝置						√					√
吹吸型換氣裝置						√					
空氣清淨裝置						√					
有機溶劑作業、鉛作 業、四烷基鉛作業、特 定化學物質作業、粉塵 作業									√		
危害物製造處置作業									√		
高壓氣體之灌裝容器 儲存運輸及廢棄作業									√		
缺氧危險作業									√		
纖維纜索、乾燥室、防 護用具、電氣機械器具 及自設道路									√		
高壓氣體消費設備	使用開始前及使用終了後及一日一次以上就該設備之動作狀況實施檢點										