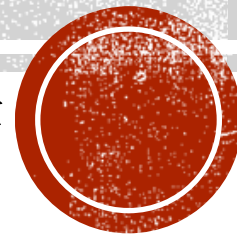


# 2019 新型冠狀病毒 (COVID-19) 防疫宣導

中國文化大學學務處衛生保健組製作



# 什麼是「2019新型冠狀病毒 ( COVID-19 )」

- ◆ 為一群有外套膜之**RNA病毒**，電子顯微鏡下可見類似皇冠的突起。
- ◆ 具有**高突變性**，因此**不易製作疫苗**。
- ◆ 易適應不同的宿主，包括蝙蝠、豬、牛、火雞、貓、狗、雪貂等。
- ◆ **怕高溫、酒精及消毒水**
- ◆ 是造成人類與動物疾病的重要病原體



# COVID-19有什麼感染症狀？

- 症狀為發燒
- 四肢無力
- 呼吸道症狀以乾咳為主
- 有些人會出現呼吸困難

## 症狀表現

- 呼吸道窘迫症候群
- 多重器官衰竭
- 休克

輕

重

- 目前還沒有疫苗可用來預防冠狀病毒
- 患者大多能康復，但也有死亡病例
- 死亡個案多具有潛在病史（如糖尿病、慢性肝病、心血管疾病等）



# 嚴重特殊傳染性肺炎TOCC



Traveling  
旅遊史



Occupation  
工作、職業、  
活動範圍



Contact  
接觸感染者  
或動物



Cluster  
家人、親友  
有疑似症狀



# 接觸者匡列

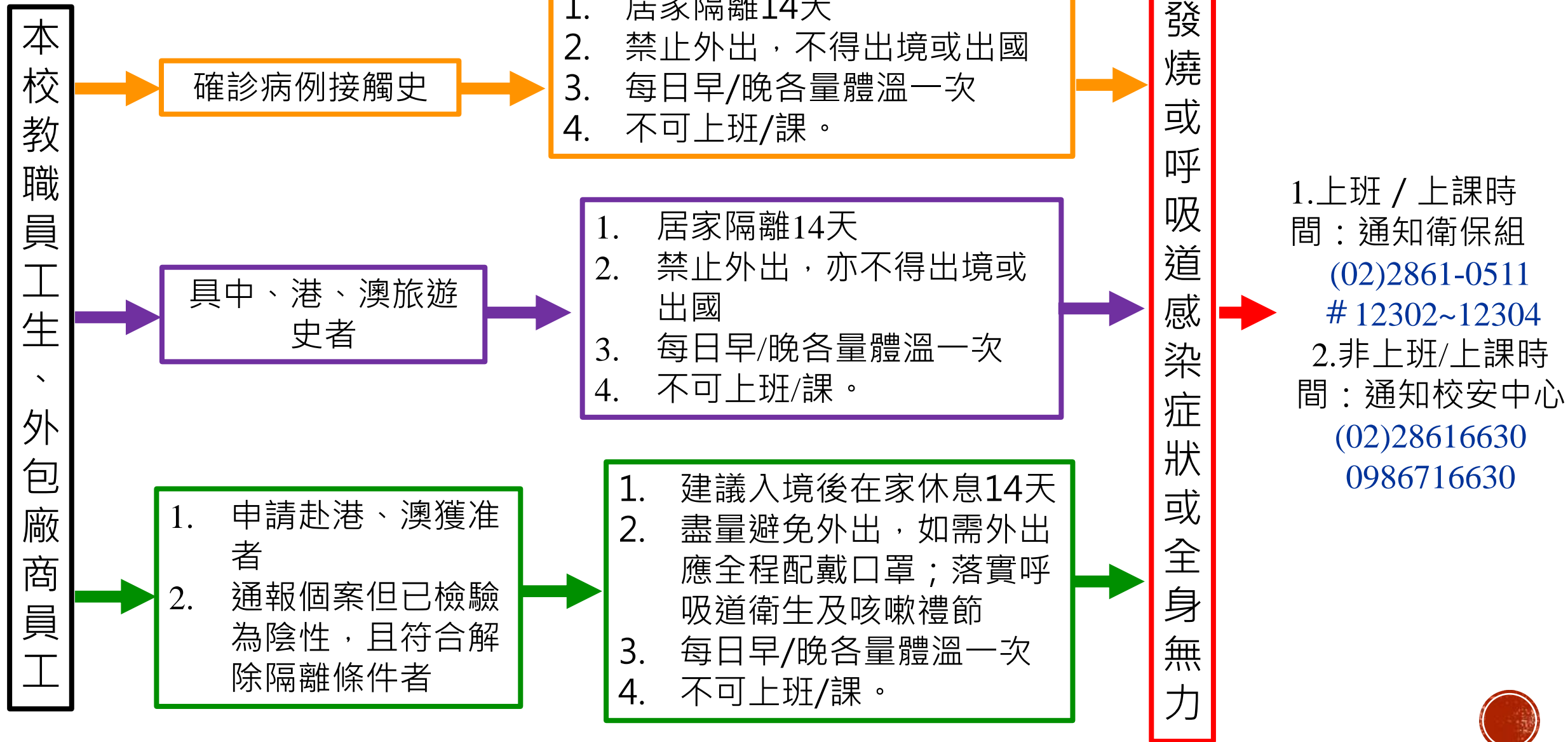
接觸定義：自個案發病日起至隔離前，在無適當防護下曾有長時間（**大於15分鐘**）面對面之接觸或提供照護、相處、接觸病患呼吸道分泌物或體液之醫療人員及同住者

符合前述接觸定義之個案接觸對象皆應列為接觸者，另特殊情況之接觸者匡列原則如下：

- 醫院接觸者：依「醫療機構因應嚴重特殊傳染性肺炎感染管制指引」進行匡列
- 航空器接觸者：座位與個案同一排及前後二排之旅客、服務個案該區之空服員
- 學校接觸者：同班上課之同學
- 遇特殊情境時，可請各區管制中心防疫醫師協助判斷匡列



# 通報方式



# COVID-19如何防疫？

- ✗ 不生食禽鳥蛋類或製品
- ✗ 不走私及購買來路不明禽鳥肉品
- ✗ 不接觸或餵食候鳥及禽鳥
- ✗ 不野放及隨意丟棄禽鳥
- ✗ 不將飼養禽鳥與其他禽畜混居
- ✗ 不去空氣不流通或人潮擁擠的場所

## 落實原則



咳嗽戴口罩



肥皂勤洗手



少去傳統市場  
醫院等人多場所



避免接觸野生  
動物、禽鳥



返國14日內不適  
戴口罩儘速就醫

- ✓ 禽肉與蛋要熟食
- ✓ 以肥皂澈底洗手
- ✓ 出現症狀要戴口罩，盡速就醫
- ✓ 與禽鳥長期接觸者要接種流感疫苗
- ✓ 要均衡飲食與適當運動。



# 預防方式

## 有4個時機點一定要洗手

- **吃飯前**：病從口入，飯前洗手才能避免把手部細菌吃進肚子。
- **如廁後**：糞便帶有許多細菌，尤其小孩子更須注意別被糞便的細菌感染。
- **從戶外回家後**：公共場所多數人來來去去，最容易傳遞病菌，尤其從醫院回來時，更須注意手部清潔。
- **料理食物前**：先洗手再開始處理食材，處理食材也有順序，先切水果，再切蔬菜，最後再處理肉類與魚類，以免交叉汙染。

**洗手後把手擦乾，更能降低細菌**



**經常** 長期照護品質好 **洗手** 不可少

洗手時要特別注意的地方

指頭  
指縫  
手掌  
手背  
手腕

**民眾**  
洗手時機

- 吃東西前
- 接觸病人前後
- 上廁所後
- 擤鼻涕、咳嗽或打噴嚏後
- 看病後..等

**正確洗手步驟**

- 濕**  
用清水將雙手完全弄濕
- 搓**  
抹上肥皂，手心、手背、手指互相搓洗至少20秒
- 沖**  
用清水將雙手徹底沖洗乾淨
- 捧**  
用水將水龍頭沖乾淨並記得關水龍頭
- 擦**  
用烘手機或紙巾將手擦乾

2016.06.08 版



# 環境消毒

- 經常接觸的物體表面,如門把手、樓梯扶手、腳墊、水龍頭、窗戶把手、電燈按鈕、電器開關、地毯、家具表面、電話話筒、手機及按鍵、對講機、電腦鍵盤及滑鼠、玩具等重點部位進行消毒
- 消毒的地方：餐廳和衛生間。



酒水4:1

# 自行配製75% 酒精 真Easy



95%酒精

用量米杯或多多瓶量4次



量1次純水

👉 自來水煮沸冷卻的水即可

75%酒精完成囉!!



倒入寶特瓶保存

👉 包裝記得標示以免誤用

🔔 酒精濃度介於70-78%就有效，不一定要稀釋到將將好喔~

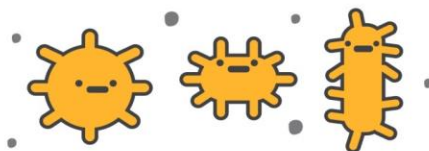


可倒入乾淨的乾洗手瓶、化粧水噴霧瓶等容器使用

# 自己調配消毒水 啦啦，好簡單



消滅對象：細菌、真菌、病毒

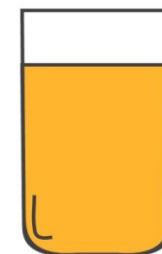


用途：一般環境、物品消毒



材料：  
市售含氯漂白水、清水

濃度：500ppm  
稀釋倍數：100倍



稀釋方法：

小量：10cc漂白水  
+1公升清水中



大量：100cc漂白水  
+10公升清水中



當天配製好要標示日期名稱  
未使用完在24小時後應丟棄喔!

# 一般學生 無須戴口罩

若有發燒、咳嗽等症狀，請在家休息

## 那些時候需要戴口罩？



口罩夠用就好不要囤積

有發燒、咳嗽、流鼻涕等  
呼吸道症狀時

進出醫療院所時，應全程配戴  
口罩

出入通風不良、擁擠密閉的  
空間時

本身有慢性病的人

## 正確戴口罩4步驟



中央流行疫情指揮中心 關心您

2020/02/01

衛生福利部疾病管制署  
TAIWAN CDC 告



# 我們遵守的指引

## 上班/上課

- 交談配戴口罩
- 工作、教室環境每日消毒

## 會議/活動

- 減少會議/活動頻率/人數
- 會議/活動出席安全規劃

## 用餐

- 分散用餐時段/減低密集度
- 座位各自用餐
- 盒餐替代共食/桌菜

## 監測

- 高風險歷程主動回報
- 不適狀況主動回報/監測方案





衛生福利部疾病管制署

中國文化大學

因應新型冠狀病毒（COVID-19）防治專區



## 通報專線

- 1.免付費防疫專線1922(或0800-001922)
  - 2.衛生保健組(02)2861-0511 # 12302~12304
  - 3.校安中心(02)28616630 /0986716630
- 學務處關心您